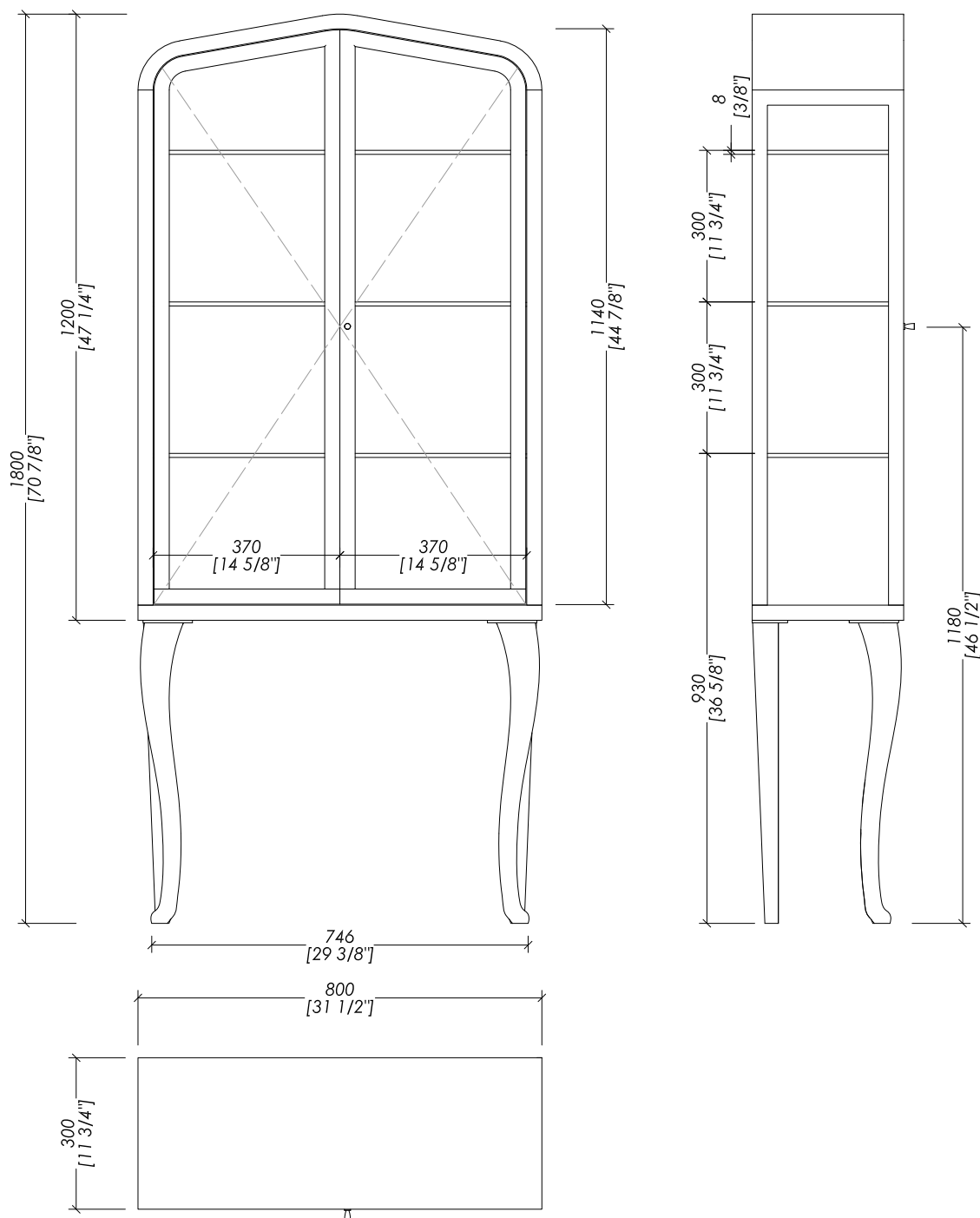


# Devon&Devon

## DANCER 1



> NELLA CONFEZIONE È INCLUSO UN SISTEMA DI FISSAGGIO A PARETE

> WALL MOUNTING FIXING KITS ARE INCLUDED IN THE BOX

DEDANCER1

> MOBILE VETRINA

> MATERIALE >

legno laccato lucido monocoloro o bicolore

fianchi e ante in vetro temperato trasparente, satinato o fumé

ripiani in vetro temperato trasparente, satinato o fumé

> COLORI DISPONIBILI: deep black | pure white | cream | warm grey | fango

> TOLLERANZA: ± 3%

> DIMENSIONE IMBALLO: mm 1420x920x420H

> TOTALE: 72 Kg

> GLASS CABINET

> MATERIAL >

lacquered wood available in single or double colour

sides and door in transparent tempered glass, frosted glass or smoked glass

shelves in transparent tempered glass, frosted glass or smoked glass

> AVAILABLE colours: deep black | pure white | cream | warm grey | fango

> TOLERANCE: ± 3%

> PACKAGING SIZE: inch 55 7/8" x 36 1/4" x 16 1/2" H

> WEIGHT: 159 Lbs

N.B. Tutte le misure sono in millimetri/pollici. Questo disegno è di proprietà Devon&Devon. Non può essere riprodotto o trasmesso a terzi senza autorizzazione.

N.B. All measurements are in millimetres/inch. This drawing is property of Devon&Devon. It may not be reproduced or transmitted to third parties without authorization.